

10 ans Hydropale!



UNE ENTREPRISE DU RÉSEAU SARPI

HYDROPALE

L'expert de la gestion
de vos déchets spéciaux
sur le littoral

À VOTRE ÉCOUTE

Quel que soit votre secteur
d'activité

- Services portuaires
- Industriels
- PME-PMI, Artisans et commerçants
- Professionnels de la collecte
- Collectivités
- Laboratoires

Hydropale assure le traitement et la valorisation des déchets spéciaux
issus des activités maritimes et industrielles

- Traitement et valorisation des déchets hydrocarbures
- Traitement et valorisation des déchets solubles minéraux
- Gestion des déchets conditionnés
- Gestion de la collecte
- Réception, caractérisation et proposition de la meilleure solution de traitement et de valorisation

Depuis 10 ans, Hydropale est engagé auprès des entreprises du littoral
et des acteurs du domaine portuaire dans le cadre de la Convention
MARPOL.



UN ÉTABLISSEMENT RECONNU

- Système de management intégré et certifié ISO 14001 et OHSAS 18001
- Soumis à autorisation d'exploitation (arrêté préfectoral)
- Homologué et conventionné par les Agences de l'Artois-Picardie
- Signataire de l'Engagement de Progrès de l'UIC

Pourquoi choisir

1 HYDROPALÉ propose la meilleure qualité de service

Réactivité

- Délai de réponse aux devis, planning de réception
- Prise en compte des situations d'urgence
- Garantie de prise en charge

Une gamme complète de services associés

- Conseils, assistance, facilités logistiques, suivi
- Signataire de la charte lavage des citernes

Flexibilité de prise en charge et proximité

- Continuité de service au sein du réseau SARPI
- Large spectre d'outils et de solutions

Accès à l'ensemble des solutions du réseau SARPI

- Régénération des solvants
- Recyclage des piles et catalyseurs
- Valorisation métaux (nickel, zinc, vanadium molybdène, cobalt...)
- Stockage en ISDD
- Gestion des sols et sites pollués
- Valorisation des huiles alimentaires usagées en biodiesel



Vos avantages

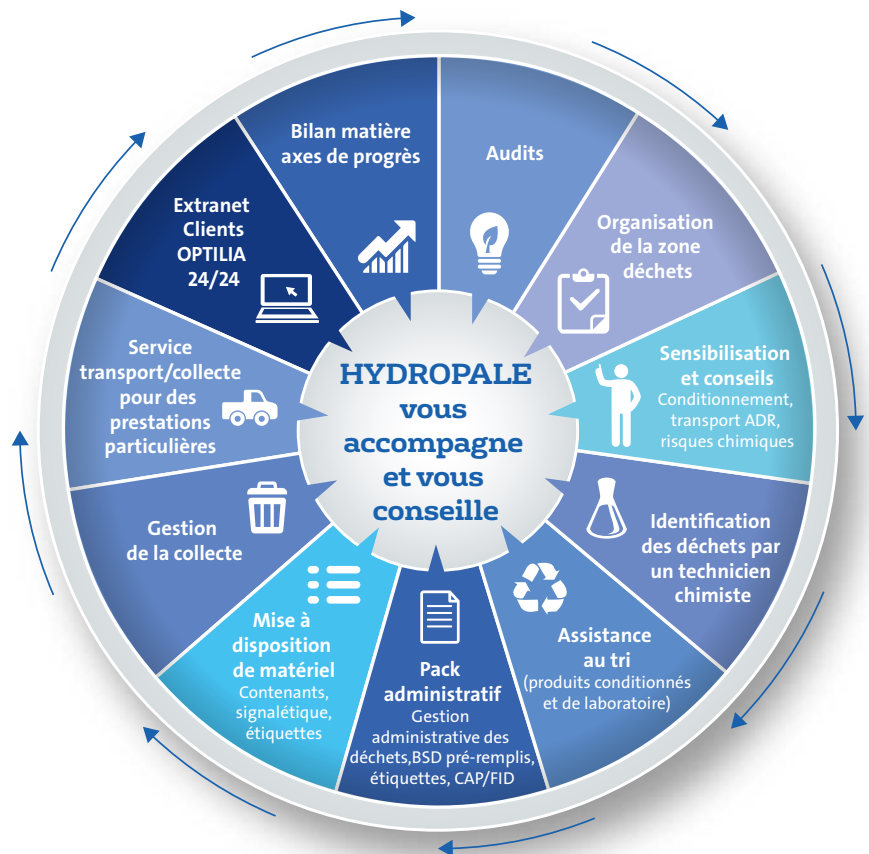
Vous disposez d'un **accompagnement rigoureux** vous permettant de privilégier votre activité. Vous bénéficiez du savoir-faire et de l'expérience du référent mondial en matière de gestion des déchets dangereux.

Opérer la gestion des déchets MARPOL

Grâce à son parc d'outils industriels, Hydropale valorise tous les déchets d'hydrocarbures maritimes :

- eaux de fonds de cales,
- eaux noires de salles des machines,
- eaux de nettoyage des citernes,
- résidus de cargaison.

L'eau des slops et des sludges est traitée et recyclée.



HYDROPALÉ ?

2 HYDROPALÉ s'engage dans l'écologie industrielle

Préservation des ressources

- La valorisation des hydrocarbures
- Le recyclage des eaux
- La valorisation de déchets solubles minéraux (acide, base, sels)

Préservation de l'environnement

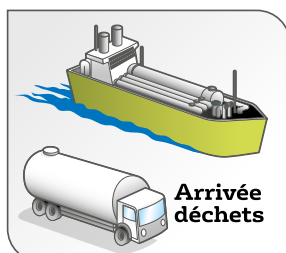
- Garantie de traçabilité et de transparence
- Traitement des fractions polluantes
- Contrôle et mesure de l'impact des rejets



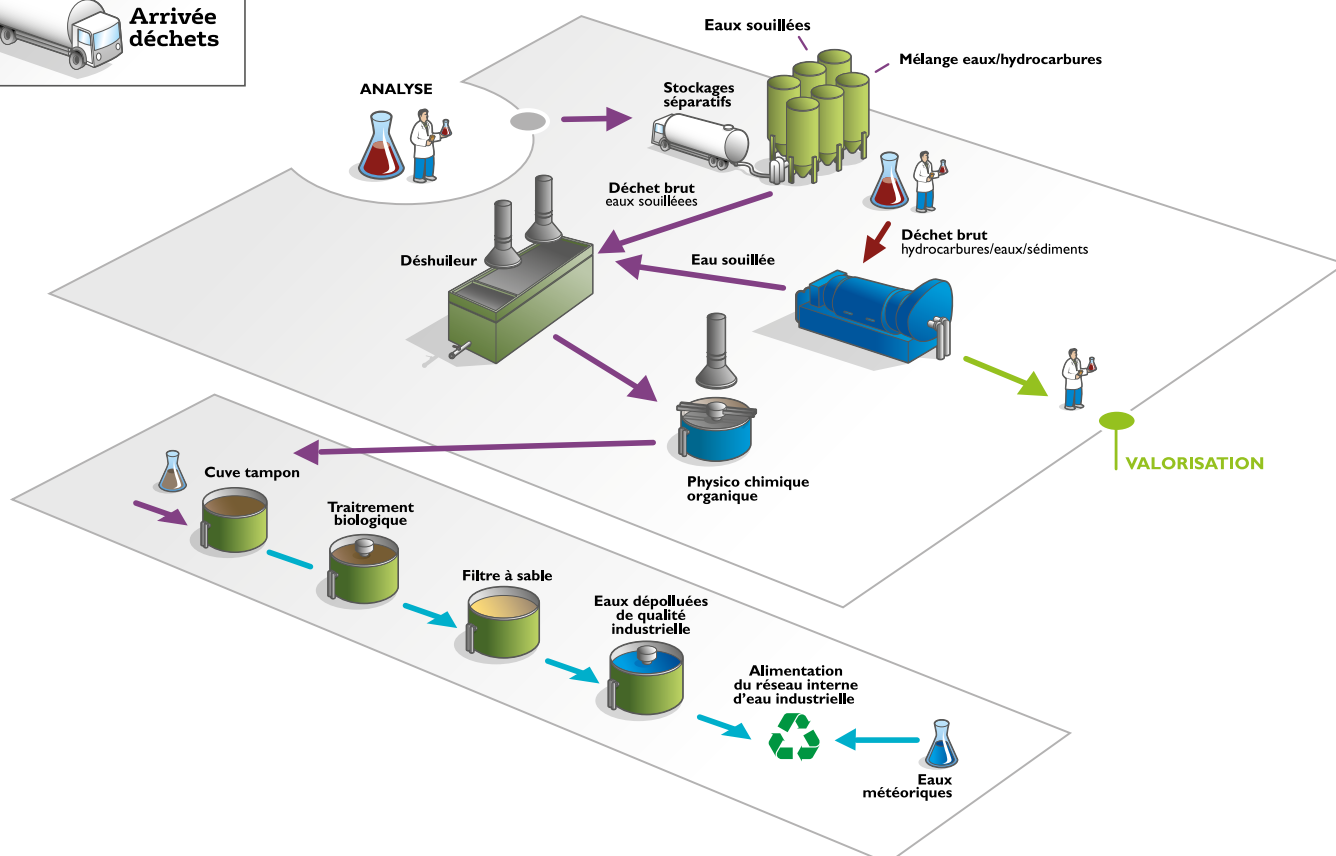
Vos avantages

Vous continuez à concilier le développement de votre activité tout en **préservant l'environnement**.

Vous bénéficiez d'un **impact positif** sur votre politique Développement Durable.



Valorisation des hydrocarbures et recyclage des eaux



Une solution pour tous vos déchets spéciaux

Tous modes de conditionnements :
citernes, bennes, caisses palettes, fûts, big bags...

PME/PMI/Collectivités

- Fûts d'huiles, de graisse, d'eaux souillées
- Chiffons, emballages et matériaux souillés
- Pots de peinture
- Aérosols
- Ordinateurs, piles, tubes néons
- ...

Déchets Industriels Spéciaux

- **Emballages souillés** : bidons, containers, fûts, ...
- Chiffons, EPI...
- Acides, alcalins, boues de phosphatation, boues d'hydroxyde métallique
- Sels, déchets solubles minéraux
- Résidus de traitement de fumées
- **Eaux polluées** : lubrifiants d'usinage, résidus hydrocarburés, eaux de cabine de peinture, eaux de process et de lavage, liquides de refroidissement, solvants usagés
- **Déchets pâteux, solides ou pulvérulents** : peintures, graisses, encres, boues diverses, terres polluées, extincteurs, flexibles hydrauliques, ...

Déchets portuaires et des navires

- Slop
- Sludges
- Washing
- Résidus de cargaison
- Amarres, chiffons souillés, pots de peinture, aérosols
- Déchets ménagers
- ...



Comment venir ?

Le site est implanté dans la zone portuaire de Dunkerque



En venant des autoroutes A25 et A16

- > Suivre la D625
- > Emprunter la Chaussée des DARSEs
- > Passer devant l'Université
- > Passer devant le Grand Port Maritime de Dunkerque
- > Traverser l'écluse Trystam
- > Traverser l'écluse Watier

Barrière de l'Ecluse dépendante du passage des navires



HYDROPALE

Port 2721
2721, Route de l'Ecluse
Charles de Gaulle
59140 DUNKERQUE
Tél : +33 (0)3 28 28 97 97
www.sarpi.fr