



## UN SITE DU RÉSEAU SARPI

# SOTRENOR

## Solutions et services dédiés au traitement et à la valorisation de vos déchets dangereux

La société SOTRENOR, filiale du groupe SARP Industries, prend en charge vos déchets industriels dangereux générés par vos unités de production et vos opérations de maintenance et de dépollution :

- Traitement et valorisation des déchets liquides, pâteux, solides ou pulvérulents
- Valorisation énergétique
- Valorisation des hydrocarbures
- Gestion des déchets conditionnés
- Valorisation des emballages souillés
- Recyclage des eaux
- Filières de valorisation du réseau SARP Industries

### À VOTRE ÉCOUTE

Quel que soit votre secteur d'activité

- Industriels, PME-PMI, Artisans
- Professionnels de la collecte
- Collectivités
- Éco-organismes

### NOTRE DÉMARCHÉ EN 4 POINTS

#### 1. Performance environnementale

- Garantir la traçabilité et nos filières

#### 2. Valorisation

- Extraire la fraction valorisable sous forme d'énergie ou de matière des déchets en maîtrisant l'aspect économique et l'impact environnemental global de nos filières

#### 3. Adaptation et anticipation

- Nouvelles typologies de déchet
- Variations de tonnage
- Nouveaux types de conditionnement
- Évolutions réglementaires
- Raréfaction des ressources fossiles

#### 4. Innovations

- Offrir des solutions pérennes de valorisation matière grâce au développement et à l'installation de nouveaux outils industriels dédiés
- Adapter nos outils et nos modes de gestion pour limiter durablement notre empreinte environnementale.



**Maîtriser durablement le risque déchet pour pérenniser l'activité industrielle**

# Pourquoi choisir SOTRENOR ?



## 1 SOTRENOR, une priorité : la meilleure qualité de service

### Réactivité

- Délai de réponse aux devis, planning de réception
- Prise en compte des situations d'urgence
- Garantie de prise en charge

### Une gamme complète de services associés

- Sensibilisation et conseils (transport ADR, risques chimiques)
- Assistance au tri et à l'identification des déchets par un technicien chimiste
- Préparation à la collecte (palettisation, cerclage, étiquetage...)
- Gestion administrative des déchets, BSD pré-remplis, étiquettes, FID/BSD
- Mise à disposition de matériel (contenants, signalétique, étiquettes)
- Gestion de la collecte

### Flexibilité de prise en charge et proximité

- Continuité de service au sein du réseau SARP Industries
- Large spectre d'outils et de solutions

### Accès à l'ensemble des solutions du réseau SARP Industries

- Régénération des solvants
- Recyclage des piles, batteries, accumulateurs et catalyseurs
- Recyclage des lampes et tubes fluorescents
- Valorisation des huiles alimentaires usagées en biocarburant
- Re-raffinage des huiles usagées en huile de base
- Stabilisation et Stockage de déchets ultimes en ISDD
- Gestion des sols et sites pollués

## DES SERVICES POUR FACILITER LA GESTION DE VOS DÉCHETS





## 2 SOTRENOR, un engagement : Innovation et Développement Durable

### Préservation de l'environnement

- Garantie de traçabilité et de transparence
- Concentration et traitement des fractions polluantes pour en éviter la dissémination dans le milieu
- Contrôle et mesure d'impact des rejets
- Engagements de non-dilution et de décontamination de la boucle de recyclage des déchets



### Préservation des ressources

- Valorisation de l'énergie issue de la combustion des déchets (vapeur, électricité)
- Valorisation des hydrocarbures
- Réduction de nos besoins en combustibles
- Production de matière énergétique de substitution
- Récupération des eaux pluviales et recyclage des eaux de process
- Décontamination des métaux souillés



### Innovations continues

- Optimisation énergétique
- Recyclage des eaux
- Analyses continues des émissions
- Développement de filières peu énergivores



## UN ÉTABLISSEMENT RECONNU

- Certifications ISO 14001 et OHSAS 18001



- Installation Classée pour la Protection de l'Environnement

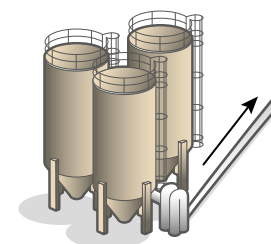
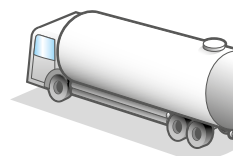


- Signataire de l'Engagement de Progrès de l'Union des Industries Chimiques

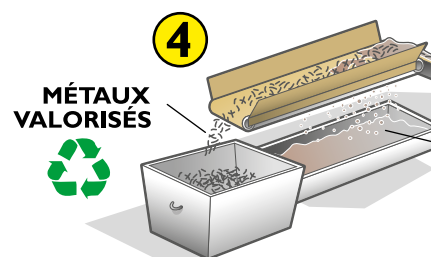


Injection des c

Injection liquide vrac selon catégories



Injection liquide vrac selon catégories

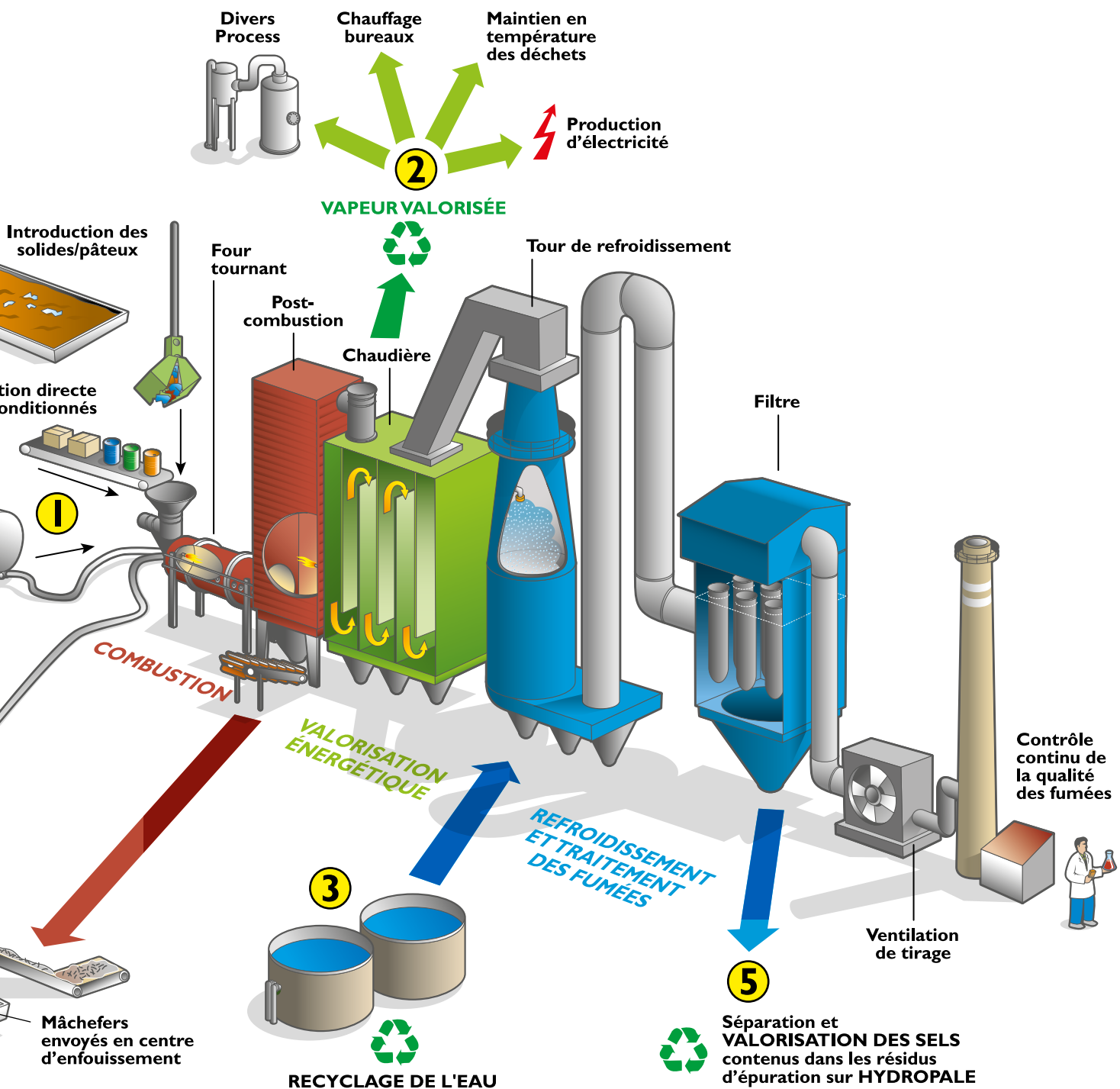


**1** Minimisation de la consommation d'énergie fossile pour maintenir une température de 930° en moyenne

**2** L'énergie représentée soit la consommation annuelle



# Valorisation matière et énergétique sur SOTRENOR



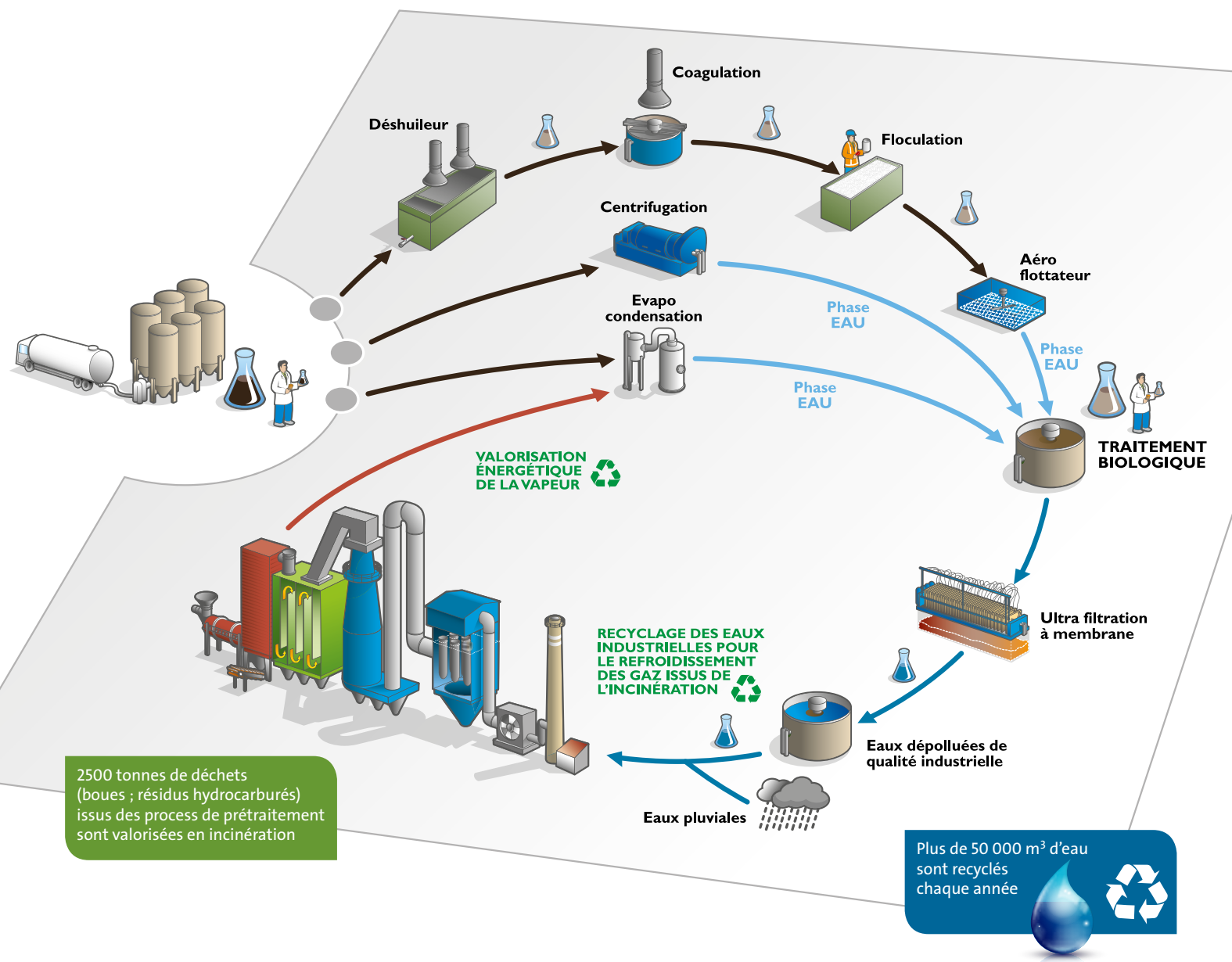
nergie valorisée par SOTRENOR  
 représente 5 GWh/an,  
 la consommation électrique  
 d'environ 1200 foyers

**3**  
 Depuis 2006,  
 AUCUN rejet en milieu naturel.  
 52 500 tonnes d'eau recyclées en  
 2016 dans les process de  
 SOTRENOR (20 000T en sortie du  
 traitement biologique et 32 500T  
 d'eaux pluviales),  
 L'eau recyclée par SOTRENOR repré-  
 sente la consommation annuelle  
 en eau potable de 1000 habitants

**4**  
 Chaque année,  
 SOTRENOR recycle  
 2 600 tonnes de ferrailles :  
 • 150 tonnes valorisées  
 car non polluées  
 • 2 450 tonnes recyclées  
 après dépollution  
 par incinération

**5**  
 3 700 tonnes de sel  
 par an sont valo-  
 risées en mer sur  
 Hydropale

# Valorisation de l'eau sur SOTRENOR



## Nos points forts

- Un accompagnement rigoureux vous permettant de privilégier votre activité
- Le savoir-faire et l'expérience du leader européen en matière de gestion des déchets dangereux
- La prise en charge de vos déchets avec une traçabilité totale, sans aucune rupture
- La garantie de pouvoir concilier le développement de votre activité tout en préservant l'environnement
- Un impact positif sur votre politique Développement Durable
- L'assurance de limiter votre empreinte environnementale

# Une solution pour tous vos déchets dangereux

## Tous modes de conditionnements :

**Citernes, bennes, GRV, caisses palettes, fûts, big bags, bidons...**

## Déchets Industriels Dangereux (DID) liquides, pâteux, solides ou pulvérulents

- Solvants usagés, hydrocarbures, eaux de process...
- Peintures, emballages souillés, terres polluées, boues...
- Acides organiques, pulvérulents, produits réactifs, produits odorants...

## Effluents contaminés, eaux polluées, lixiviats

(Filière recyclage des eaux)

## Déchets d'Activité de Soins à Risques Infectieux (DASRI)

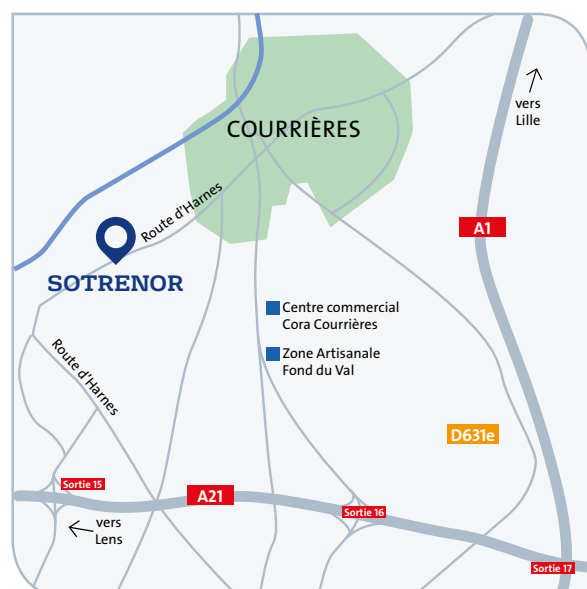
## Déchets Dangereux Diffus (DDD)

- **Des activités de laboratoires (Universitaires, Hospitaliers, Analyses) :** Produits chimiques de laboratoire, effluents de manipulation, produits réactifs, médicaments cytotoxiques, à risque CMR ou infectieux,
- **Des PME/PMI/Collectivités :** Pots de peinture, vernis, graisses, encres, solvants, acides, produits phytosanitaires, bombes aérosols, filtres à huiles, piles, batteries, lampes usagées, DEEE...



## Comment venir ?

SOTRENOR est situé proche des axes autoroutiers A1 et A21.



**SOTRENOR**  
Service commercial  
Tél : 03 21 74 74 89  
sotrenor@sarpindustries.fr  
www.sarpi.fr  
Route d'Harnes  
62710 Courrières