

UN SITE DU RÉSEAU SARPI

SITREM

Centre de traitement et de valorisation de vos effluents industriels

La société SITREM, filiale du groupe SARP Industries, assure le traitement et la valorisation des effluents industriels générés par vos unités de production et vos opérations de maintenance et de dépollution :

- Traitement des déchets chargés en sédiments
- Traitement des déchets aqueux pollués en charge organique
- Traitement et valorisation des résidus hydrocarbonés



À VOTRE ÉCOUTE

Quel que soit votre secteur d'activité

- Industriels, PME, PMI
- Professionnels de la collecte
- Centre de stockage de déchets ISDD/ISDND
- Collectivités

NOS POINTS FORTS

1. Performance environnementale de nos filières

- Traitement à faible émission en CO₂
- Recyclage et utilisation d'eau industrielle
- Valorisation des hydrocarbures
- Traitement de la pollution organique

2. Garanties du réseau SARPI

- Continuité de service au sein du réseau
- Traçabilité complète tout au long de la chaîne de traitement
- Solutions pérennes de traitement et valorisation
- Capacité d'innovation et d'amélioration des outils (rénovation complète du site)

3. Qualité du service client

- Localisation au cœur de la région parisienne à proximité des grands axes
- Forte réactivité sur l'ensemble du circuit du déchet
- Rapidité de prise en charge
- Réceptions en continu
- Rinçage et curage des citernes

UN ÉTABLISSEMENT RECONNU

- Soumis à autorisation d'exploitation
- Usine exercée sous douane de valorisation de déchets hydrocarbonés
- Système de management certifié ISO 9001, ISO 14001 et OHSAS 18001
- Signataire de l'Engagement de Progrès de l'UIC
- Agréé par l'agence de l'eau pour l'autosurveillance



1 SITREM se mobilise pour vous garantir la meilleure qualité de service

Réactivité

- Contact commercial unique
- Réponse aux demandes de devis sous 48h
- Rapidité de prise en charge sur site

Flexibilité et proximité

- Réceptions en continu de 7h30 à 17h
- Localisation idéale en région parisienne à proximité des grands axes (A1, A3, A86, périphérique)

Un parc industriel polyvalent et complémentaire

- Traitement par centrifugation 2 et 3 phases
- Traitement physico-chimique

- Traitement biologique
- Traitement par ultrafiltration

Optilia, un outil de suivi dématérialisé

- Création de vos FID et obtention des CAP
- Edition de vos BSD
- Accès à vos rapports (tonnage, analyse et déclaration GEREP)
- Retour des documents de réception sous 72h (BSD, bon rinçage ...)
- Dématérialisation des factures



2 SITREM bénéficie du réseau SARP Industries

Garantie de prise en charge au sein du réseau SARPI

- Continuité de service
- Solution de back up

Innovations

- Amélioration continue des outils de traitement et valorisation
- Développement de nouvelles filières de valorisation

Polyvalence des outils industriels

- Incinération avec valorisation énergétique
- Physico-chimique minéral
- Evapo-condensation
- Valorisation des hydrocarbures
- Recyclage des piles, accumulateurs et catalyseurs
- Stockage en ISDD
- Gestion des sites et sols pollués
- Valorisation des huiles alimentaires usagées



3 SITREM s'engage dans l'écologie industrielle

Préservation de l'environnement

- Engagement de non-dilution
- Engagement de décontamination (séparation, confinement, traitement)
- Garantie de traçabilité et de transparence
- Suivi et anticipation des évolutions réglementaires
- Contrôle et mesure d'impact des rejets : surveillance en continu

Préservation des ressources

- Maximiser la valorisation des déchets
- Minimiser les consommations énergétiques
- Développer le recyclage de l'eau pour les opérations de rinçage/curage et l'utilisation en eau industrielle

- 200 T de carbone organique traitées par an avec un rendement de 96%
- 2 000 T d'hydrocarbures valorisées par an
- 10 000 à 15 000 m³ d'eau industrielle recyclés et utilisés dans le process

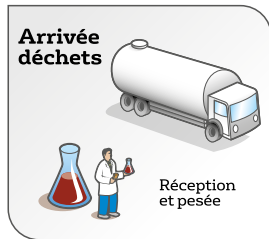
Choisir SITREM ?



SITREM EN QUELQUES CHIFFRES

- 20 salariés
- 60 000 T de déchets traités par an
- 50 000 analyses par an
- 5 000 réceptions par an

Filières de traitement des déchets

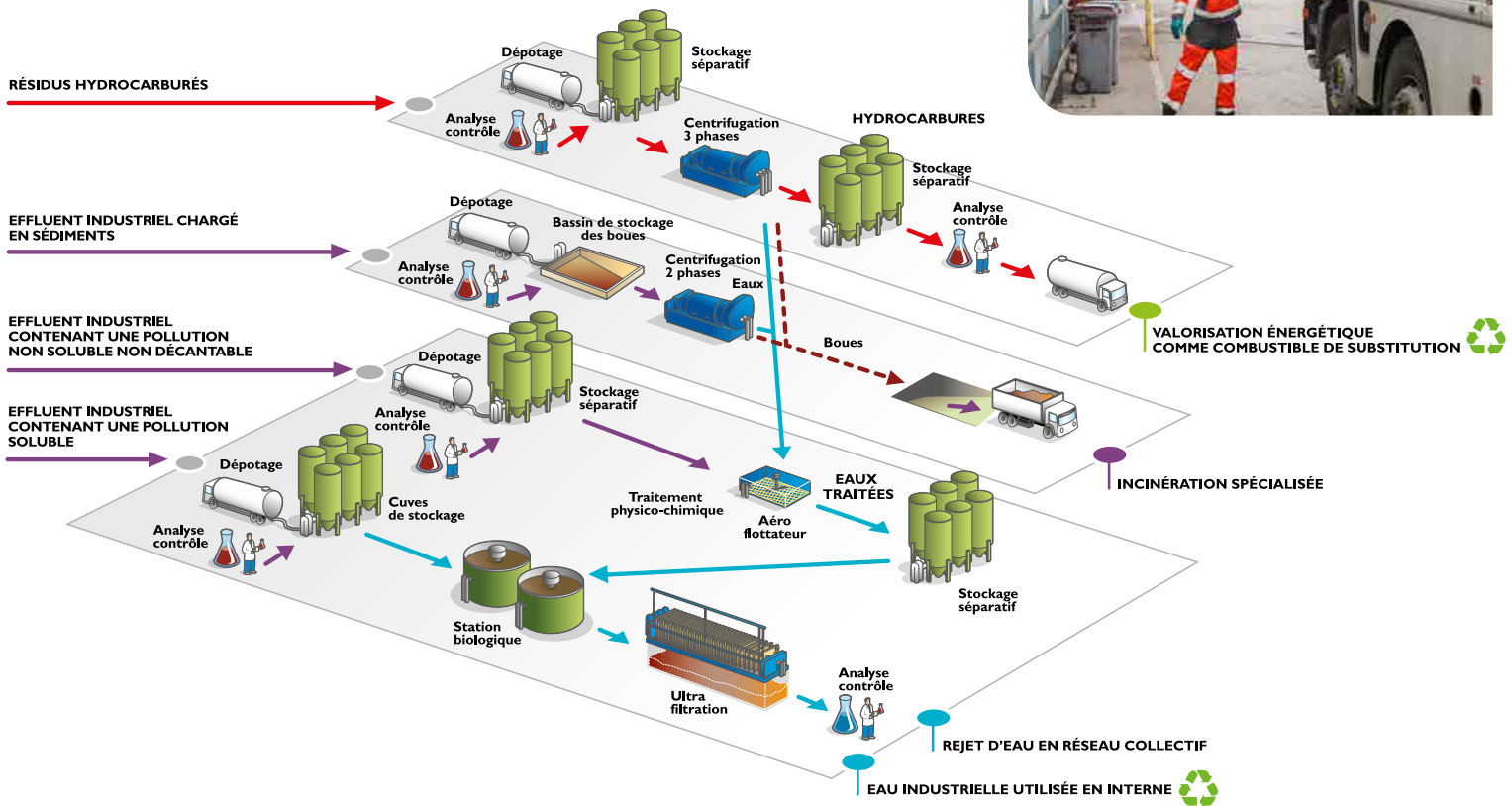


RÉSIDUS HYDROCARBURÉS

EFFLUENT INDUSTRIEL CHARGÉ EN SÉDIMENTS

EFFLUENT INDUSTRIEL CONTENANT UNE POLLUTION NON SOLUBLE NON DÉCANTABLE

EFFLUENT INDUSTRIEL CONTENANT UNE POLLUTION SOLUBLE



VALORISATION ÉNERGÉTIQUE COMME COMBUSTIBLE DE SUBSTITUTION

INCINÉRATION SPÉCIALISÉE

REJET D'EAU EN RÉSEAU COLLECTIF

EAU INDUSTRIELLE UTILISÉE EN INTERNE

Et demain ... votre site évolue

- Pérennisation de l'activité sur notre site de Noisy Le Sec
- Amélioration de la qualité de service (postes de dépotage, rinçage et curage modernisés)
- Modernisation de nos équipements
- Optimisation des performances de traitement
- Intégration du site dans le projet d'urbanisme local
- Amélioration continue de la sécurité (plan de circulation véhicules/piétons, captation et traitement des COV)



Les déchets acceptés par SITREM

Réception en vrac citerne

Déchets aqueux

- Huiles solubles
- Emulsions
- Eaux de lavage
- Bains de dégraissants alcalins
- Lixiviats
- Eaux de ruissellement
- Eaux de procédés
- Eaux incendies
- Eaux glycolées
- Eaux phénolées ...

Déchets hydrocarbonurés

- Nettoyage de cuves
- Fonds de bacs pétroliers
- Résidus pétroliers
- Dépollutions ...

Boues

- Eaux industrielles chargées de sédiments
- Fosses de décantation
- Déchets de séparateurs ...



Comment venir ?

Le site est situé au croisement des autoroutes A86, A3, A1 et à 4 km du périphérique

Coordonnées GPS :

Latitude : 48.899401

Longitude : 2.449380

Horaires d'ouverture du site :

Du lundi au jeudi : 7h à 19h

Le vendredi : 7h à 18h

Horaires de prise en charge :

Du lundi au jeudi : 7h30 à 17h

Le vendredi : 7h30 à 16h



SITREM

64-66 rue de Paris
93130 Noisy le Sec
Tel : 01 48 44 72 94